

Livret d'accueil des parents

Garderie Le Monde Des Petits Miracles



Bienvenue au Monde Des Petits Miracles

Bienvenue à vous et à vos enfants !

Ce livret d'accueil vous est proposé pour vous permettre de rester informé des règles de fonctionnement, des espaces de vie de vos enfants et de l'encadrement pédagogique de notre garderie.

Espérant que ce document vous sera d'une aide précieuse pour faciliter l'entrée dans la vie sociale de votre enfant.

On vous invite à consulter : Le programme éducatif de la garderie, la régie interne et le guide d'apprentissage pour avoir plus de détails sur nos services



Toute l'équipe est heureuse d'accueillir votre enfant à la garderie.

Garderie Le Monde Des Petits Miracles

9793 Rue de la roche,
Montréal, QC. H2C 2N7



Ouvert du lundi au vendredi

De 7h00 à 18h00

Direction

info@lemondedespetitsmiracles.com

514-383-8777

L'équipe présente au quotidien pour vos enfants

Une équipe qualifiée et compétente qui assure un mode d'accueil diversifié adapté aux besoins de chaque famille et un service éducatif de qualité aux enfants.

groupe des LIONS

groupe des PAPILLONS

groupe des TORTUES

groupe des PANDAS

groupe des DAUPHINS

groupe des DAUPHINS

Vos enfants seront entourés de personnes formidables qui les suivent pas à pas formant ainsi un environnement sécurisant et stimulant.



Bienvenue au Monde Des Petits Miracles

Notre mission



La garderie s'engage à assurer le bien-être, la santé et la sécurité des enfants, de leur offrir un milieu de vie propre et stimulant afin de répondre adéquatement à leurs besoins et de favoriser leur épanouissement dans tous les domaines du développement global pour contribuer à prévenir l'apparition de difficultés et pour favoriser leur inclusion sociale.

Les principales valeurs pédagogiques véhiculées par Le Monde Des Petits Miracles pour accompagner les enfants dans leur apprentissage sont :

- L'autonomie
- L'estime de soi
- Le respect
- La créativité et la curiosité

(Veuillez consulter notre régie et interne et notre programme éducatif pour plus de détails).

Nos valeurs



Notre vision

- ✚ Contribuer au développement global des enfants.
- ✚ Vivre des expériences variées selon les besoins et les intérêts des enfants.
- ✚ Favoriser le sentiment de confiance des parents et du personnel éducateur.
- ✚ Collaborer étroitement avec les parents dans la réalisation du processus éducatif.
- ✚ L'accompagnement constant du personnel éducateur.

Intégration et adaptation




Les parents accompagnés de leur enfant sont reçus dans un premier temps par la direction pour une visite guidée des lieux.

Lors de la période d'intégration, l'enfant sera accueilli sur des durées progressives. Cette étape essentielle va permettre à l'enfant d'acquiescer ses propres repères pour se sentir en sécurité et de s'imprégner de l'ambiance de la garderie. Ainsi que permettre au personnel éducateur d'apprendre à le connaître et découvrir ses habitudes pour adopter ensuite les bons gestes pour le rassurer.

Arrivée et départ

À l'accueil et au départ, un temps d'échange permet d'assurer une continuité éducative entre la maison et la garderie et un partage quotidien des informations nécessaires pour le bien-être de l'enfant. Notre équipe est à votre écoute.

Penser à nous informer de l'heure de départ de votre enfant et de l'identité de la personne qui viendra le chercher.



Portrait périodique

Dans le but d'assurer un suivi du développement global de l'enfant et de son inclusion sociale, deux portraits périodiques sont remis aux parents, le premier avant le 15 décembre et le deuxième avant le 15 juin



Veuillez remplir le document : Portrait de mon enfant au moment de son intégration

Information particulière sur les groupes

LE CHANGEMENT DES GROUPES se fait le 31 août de chaque année. La planification de ce changement est basée sur l'âge et le tempérament des enfants pour modifier la dynamique des groupes et pour faciliter leur adaptation.



Les noms des groupes des enfants

Les Dauphins :
groupe double des
enfants de 18mois-2ans

Les Pandas :
Groupe des enfants
de 2-3 ans.

Les Tortues :
Groupe des enfants de
3-4 ans.

Les Papillons:
Groupe des enfants de
3-4 ans.

Les lions:
Groupe des enfants de
4-5ans.

L'approche éducative

La pédagogie de la garderie est basée sur « jouer, c'est magique ». On a à cœur le développement global des enfants et on vise à favoriser leur plein épanouissement, dans tous les domaines de leur personne, tout en leur assurant un milieu qui leur permettra de devenir graduellement autonomes dans la satisfaction de leurs besoins physiologiques et en acquérant de saines habitudes de vie. Aussi, on vise à accompagner l'enfant pour construire sa compréhension du monde à partir de ses expériences de vie pour faciliter son intégration à l'école.

Pour les enfants de 18mois-3 ans on met le point sur :

Le lien d'attachement : Aider l'enfant à créer une relation positive avec son éducatrice.

L'autonomie: Encourager l'enfant à pratiquer ses habiletés et croire en ses capacités.

La motricité globale et fine: Permettre à l'enfant d'exercer l'équilibre et la coordination des mouvements de son corps dans l'espace.

La propreté: Une fois on remarque que l'enfant est prêt, on établit une routine d'apprentissage de la propreté en collaboration avec les parents.

Le langage : Encourager les enfants à mettre des mots sur leurs actions.

Pour les enfants de 3ans-5ans on met le point sur :

Affirmer sa personnalité: l'enfant va apprendre à connaître son identité, de l'intégrer et l'actualiser en développant son sens d'appartenance à une collectivité définie par des règles à respecter et à appliquer.

Communiquer et interagir de façon harmonieuse: L'objectif est d'acquérir un langage approprié pour communiquer oralement et découvrir l'écrit.

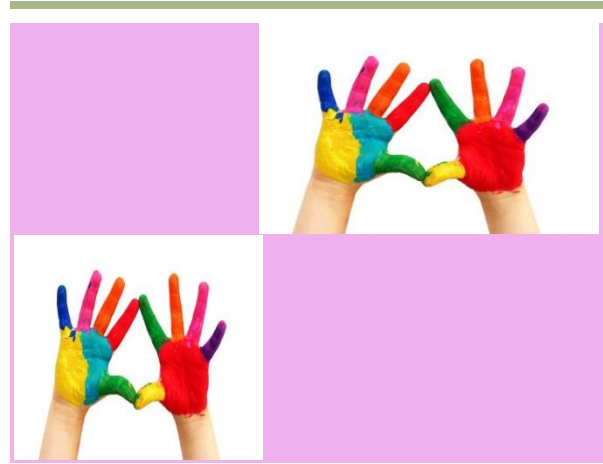
Mener à terme une activité: en se basant sur ses intérêts et son désir de comprendre le monde, on encourage l'enfant à s'engager d'apprendre à terminer une tâche.

Le développement moteur: la pratique régulière d'activité physique.



La garderie est un milieu de vie au sein duquel votre enfant va pouvoir expérimenter, découvrir et évoluer. Ainsi, une grande place est donnée aux « jeux extérieurs et jeux libres », des temps durant lesquels les enfants vont pouvoir créer leurs propres jeux en imaginant, en imitant et en manipulant. Parallèlement, des activités pédagogiques sont proposées aux enfants, elles sont orientées vers l'éveil du développement global de l'enfant, dans le respect de ses intérêts, de son rythme et de son évolution personnelle.

Les expériences proposées aux enfants



Les ateliers d'expériences proposés aux enfants :

Expériences artistiques

Expériences sensorielles

Expériences scientifiques

Expériences logiques

Expériences corporelles

Jeux de construction

Expériences langagières

Jeux symboliques

La découverte du monde extérieurs

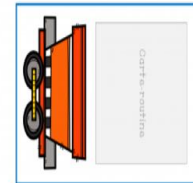
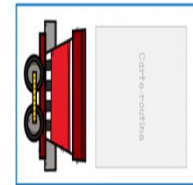


Comment ça se passe ma journée?

Le quotidien des enfants est organisé avec une routine visuelle et préétablie dans le respect de leurs besoins physiologiques.

Horaire type de la journée

7h00 - 8h30	Accueil des enfants. Jeux libres.
8h30 - 9h00	Routines et transitions : Séparation des groupes- lavage des mains.
9h00 - 9h30	Collation AM.
9h30 - 10h15	Causerie, activités éducatives planifiée.
10h15 - 11h00	Routines et transition : Habillage Jeux extérieurs (glissades, balles, écriture avec craie).
11h00 - 11h30	Routines et transitions : déshabillage, toilettes et Lavage des mains.
11h30 - 12h00	Dîner.
12h00 - 12h30	Routines et transitions : toilettes, hygiène, Période de conte : histoire par l'éducatrice
12h30 - 14h30	Sieste et relaxation.
14h30 - 15h00	Rangement des matelas. Routine et transition
15h00 - 15h30	Collation PM.
15h30 - 18h00	Jeux extérieurs ou jeux libres à l'intérieur, selon la température.



Petit train de la routine visuelle

Alimentation

La garderie offre un dîner complet et équilibré, ainsi que deux collations.

Le menu est réparti sur une séquence de cinq semaines en hiver et de cinq semaines en été. Il est préparé par un traiteur qui suit le Guide Alimentaire Canadien, et sert la viande Halal. Le menu est affiché en permanence sur le babillard à l'entrée du vestiaire et sur ClassDojo chaque vendredi.



Il est important que votre enfant se repose, c'est la garantie pour qu'il grandisse bien.

Une période de repos est prévue pendant la journée de 12h30 à 14h30 sous les rythmes d'une musique douce.

Le personnel respecte le rythme et les besoins de chaque enfant.

Sommeil

Sécurité des enfants et responsabilité des parents

État de santé de l'enfant :

Au moment de l'inscription, le parent doit indiquer dans le dossier de son enfant les aspects particuliers de sa condition de santé qui pourraient modifier le fonctionnement de l'enfant à certaines activités ou entraîner des précautions supplémentaires à apporter par le personnel de la garderie.

Il est indispensable de nous signaler tout changement pouvant survenir dans ces informations.

Situations nécessitant l'exclusion :

Le parent pourra être appelé à garder son enfant à la maison

En case de :

Température,
Diarrhée,
Nausées, vomissements,
Maux de gorge ou d'oreilles,
Infections de l'œil, réaction cutanée, etc

Certaines maladies contagieuses requièrent le retrait de l'enfant jusqu'à la fin de la période de contagion et/ou après le début du traitement, selon des barèmes préétablis.

Lors des sorties de courte durée dans le secteur de la garderie, au moins deux groupes sont jumelés pour effectuer la sortie et cela dans le but d'assurer l'aspect sécuritaire. Dans le dossier d'inscription de l'enfant, les parents signent une autorisation de sorties à l'extérieur.

Pour les des sorties plus spéciales, impliquant l'utilisation du transport public ou présentant un certain éloignement, un communiqué comportant les explications est remis aux parents deux semaines à l'avance et il est accompagné d'une demande d'autorisation parentale.

Sorties éducatives

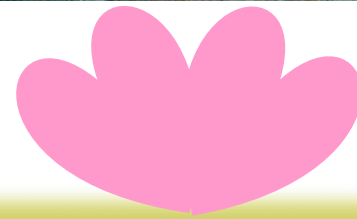


JOUER, C'EST MAGIQUE

Crée lors de l'inscription, votre compte parent sur ClassDojo vous permet de communiquer avec l'éducatrice de votre enfant, de recevoir ses photos en activité quotidienne et le compte rendu de sa journée. Vous pouvez nous contacter par téléphone ou prendre un rendez-vous avec l'éducatrice.

Pour le bon fonctionnement de votre enfant, il est important de consulter le tableau des activités quotidiennes, de lire les messages envoyés et de donner suite aux demandes de l'éducatrice.

Communiquer avec nous

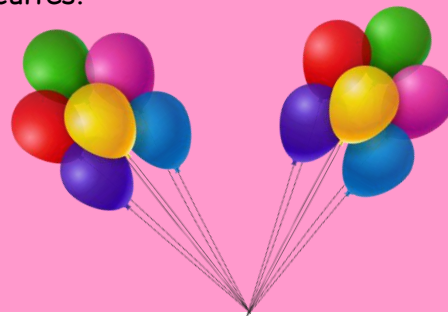


Papa, maman, Petit mémo pratique •

COMITÉ CONSULTATIF DU PARENT

Un comité consultatif de parents pour traiter tous les aspects touchant la garde des enfants qu'elle reçoit.
Vous pouvez vous impliquer dans le comité consultatif de la garderie que votre enfant fréquente pour donner votre opinion

- N'oubliez pas doudou et tétine.
- Adaptez les vêtements à la taille ainsi qu'à la météo, pour lui permettre de sortir : vêtements de pluie, bottes, gants, chapeau, lunettes de soleil, crème solaire...
- Merci de prévenir la garderie en cas d'absence ou de congés par CLASSDOJO ou par téléphone.
- N'oubliez pas d'apporter un gâteau pour célébrer mon anniversaire.
- Merci de respecter les horaires de garde et n'hésitez pas à contacter la Direction en cas de difficultés.



CHARTE DES FACTEURS VENT-FROID

Température de l'air (°C)

La vitesse du vent (km/h)	Température de l'air (°C)											
	5	0	-5	-10	-15	-20	-25	-30	-35	-40	-45	-50
5	4	-2	-7	-13	-19	-24	-30	-36	-41	-47	-53	-58
10	3	-3	-9	-15	-21	-27	-33	-39	-45	-51	-57	-63
15	2	-4	-11	-17	-23	-29	-35	-41	-48	-54	-60	-66
20	1	-5	-12	-18	-24	-30	-37	-43	-49	-56	-62	-68
25	1	-6	-12	-19	-25	-32	-38	-44	-51	-57	-64	-70
30	0	-6	-13	-20	-26	-33	-39	-46	-52	-59	-65	-72
35	0	-7	-14	-20	-27	-33	-40	-47	-53	-60	-66	-73
40	-1	-7	-14	-21	-27	-34	-41	-48	-54	-61	-68	-74
45	-1	-8	-15	-21	-28	-35	-42	-48	-55	-62	-69	-75
50	-1	-8	-15	-22	-29	-35	-42	-49	-56	-63	-69	-76
55	-2	-8	-15	-22	-29	-36	-43	-50	-57	-63	-70	-77
60	-2	-9	-16	-23	-30	-36	-43	-50	-57	-64	-71	-78
65	-2	-9	-16	-23	-30	-37	-44	-51	-58	-65	-72	-79
70	-2	-9	-16	-23	-30	-37	-44	-51	-58	-65	-72	-80
75	-3	-10	-17	-24	-31	-38	-45	-52	-59	-66	-73	-80
80	-3	-10	-17	-24	-31	-38	-45	-52	-60	-67	-74	-81

La Société Canadienne de Pédiatrie recommande de ne pas envoyer les enfants jouer dehors si le facteur de refroidissement du vent abaisse la température à -28°C (-15 °F) ou moins.

Confortable pour jeux extérieurs ■ Attention ■ Danger ■

CHARTE DES INDICES DE CHALEUR

Indice d'humidité (%)

Température (°C)	Indice d'humidité (%)															
	90	85	80	75	70	65	60	55	50	45	40	35	30	25	20	
21	28	27	27	26	26	24	24	23	23	22						
22	29	28	28	27	26	26	24	24	23	23						
23	32	31	30	29	28	27	27	26	25	24	23					
24	33	33	32	31	30	29	28	28	27	26	26	25				
25	35	34	33	33	32	31	30	29	28	27	27	26				
26	37	36	35	34	33	32	31	31	29	28	28	27				
27	39	38	37	36	35	34	33	32	31	30	29	28	28			
28	41	41	39	38	37	36	35	34	33	32	31	29	28			
29	44	43	42	41	39	38	37	36	34	33	32	31	30			
30	46	44	43	42	41	40	38	37	36	35	34	33	31	31		
31	48	46	45	44	43	41	40	39	38	36	35	34	33	31		
32	50	49	47	46	45	43	42	41	39	38	37	36	34	33		
33	52	51	50	48	47	46	44	43	42	40	38	37	36	34		
34	55	53	52	51	49	48	47	45	43	42	41	39	37	36		
35	57	56	54	52	51	49	48	47	45	43	42	41	38	37		
36	58	57	56	54	53	51	50	48	47	45	43	42	40	38		
37			58	57	55	53	51	50	49	47	45	43	42	40		
38				57	56	54	52	51	49	47	46	43	42	40	40	
39						56	54	53	51	49	47	45	43	41	41	
40							57	54	52	51	49	47	44	43	43	

Confortable pour jeux extérieurs ■ Attention ■ Danger ■